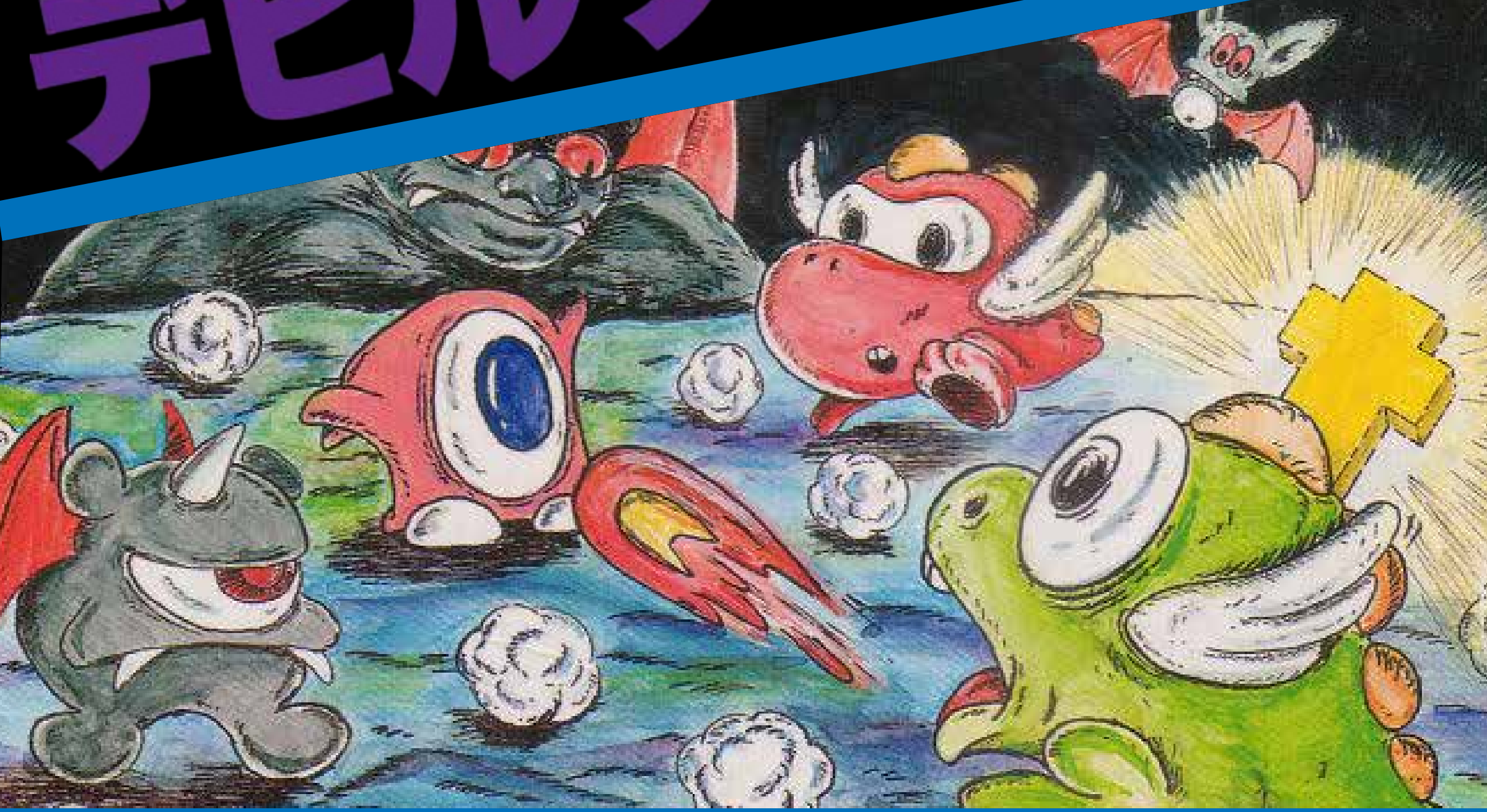
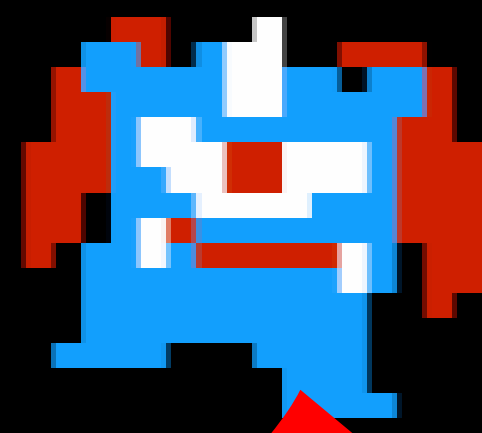
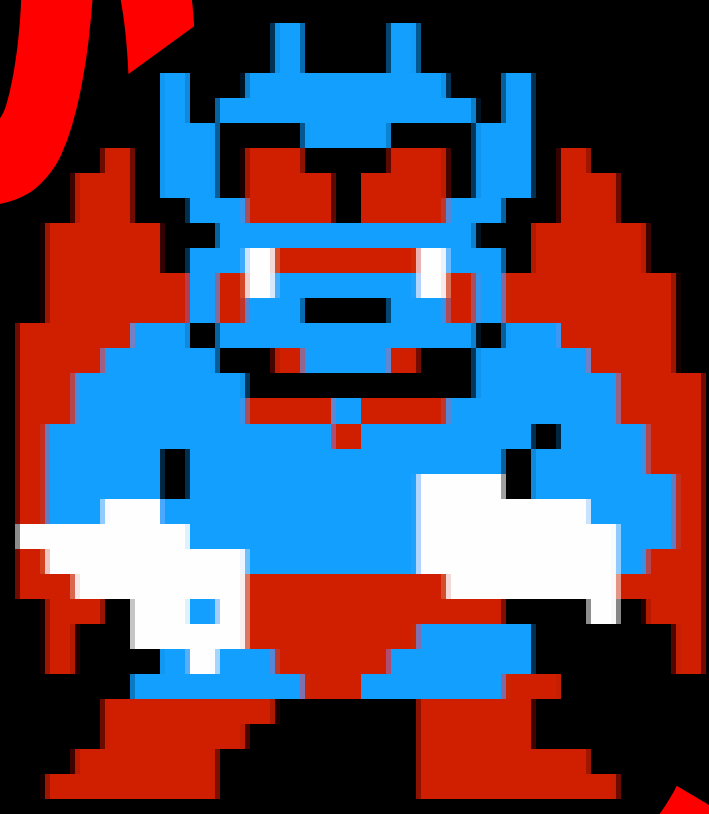
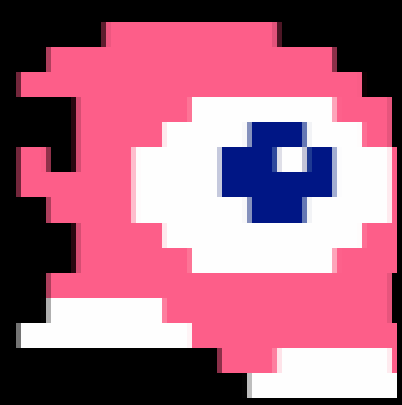


なぜ？ デビルワールド？



なぜなら・・・

敵が



イイ!

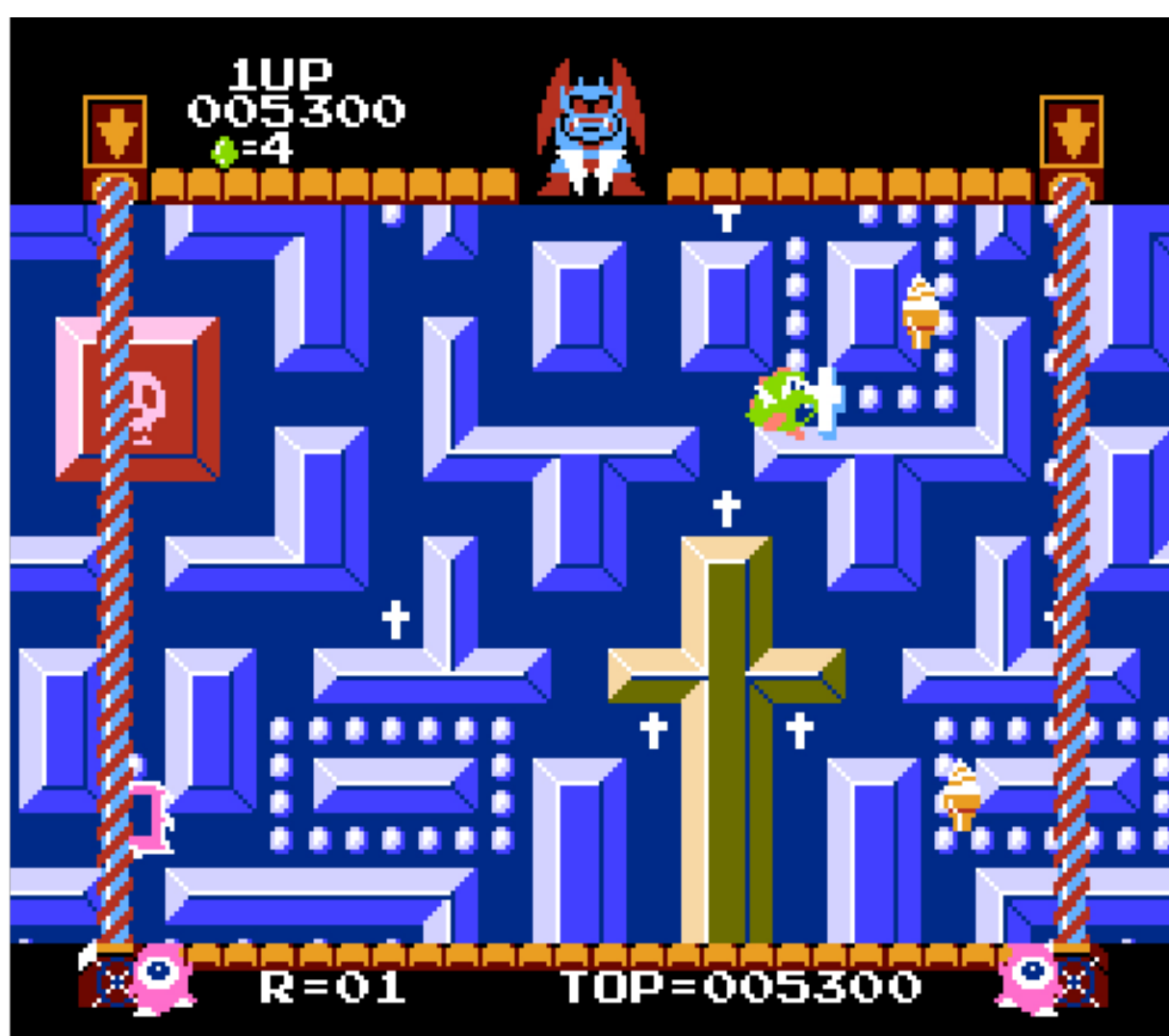
デビルワールドは敵が必見！
シュールでユーモラスな世界観



おすすめ度 recommendation



強くおすすめしたい名作

十字キー
(移動)A ボタン
(火を吹く)

敵だって憎めない。シュールなユーモアあふれる魔界アクション

操作は十字キーによる移動と A ボタンで火を吹く攻撃のみ。

誰でも簡単に操作とルールを理解して遊べる敷居の低さが大きな魅力だ。

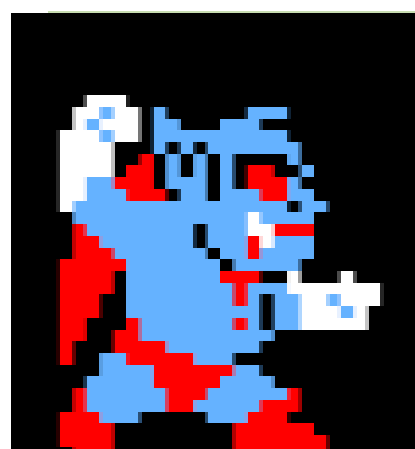
敵も味方もそれほど速く動かないため反射神経はそれほど要求されない。

Devil World

1 PLAYER GAME

2 PLAYER GAME

©1984 NINTENDO CO.,LTD.



魔王（デビル）の気まぐれでランダムにスクロール方向が変更されるため、逃げ場のない路地に足を踏み入れる際は「行けるか…？しかし……」と迷いと決断を要求される。また、左右のコンベアすれすれの直線を進むときのスリルは肝試し感覚でちょっとクセになる面白さだ。



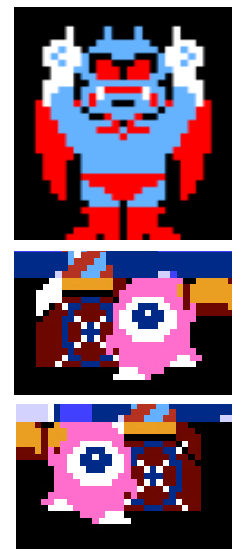
怪獣 2 匹で魔界に進撃！



ハテナ BOX の中身は…？



2人プレイも協力してステージクリアを目指すものなのでケンカせずにプレイできるし、交代制ではなく同時プレイゆえに、どちらかが退屈して待つこともない。その平和さもシュールでかわいい世界観にマッチしている。それにしても、ステージのてっぺんで指示を



2人で協力プレイ

出すだけの魔王と、魔王の指示に従って地下でひたすら



攻略情報！

ステージ毎に発生するボーナスステージでは、？マークのボーナスボックスの中に必ず1つ1UPタマゴが入っている。

できるかぎりたくさん開けてタマゴを引き当てよう。

詳しくは、WEB サイトへ

<https://eikyuhozon.com/fc.html>

イレブック